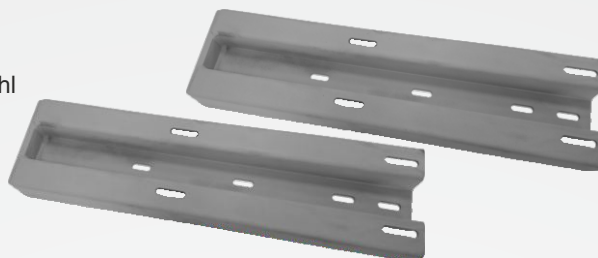


Dicke [mm]: 2
Gewicht [kg] ca.: 3,9
Breite [mm]: 30
Zusammensetzung: verzinkter Stahl

Verpacken: Stretchfolie
Menge pro Palette: lose

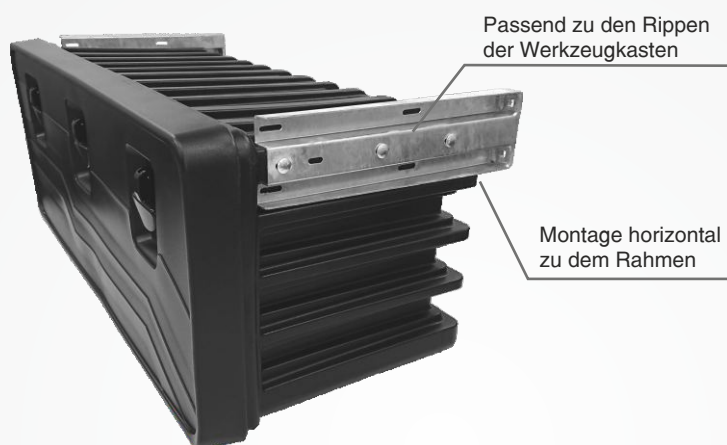


Standardsatz

R-Befestigung
 M8-Schraube verzinkt
 M8-Unterlegscheibe erweitert
 M8-Mutter selbstkonternt



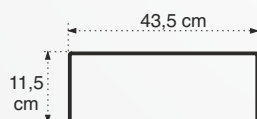
Befestigungsart



Satzbeschreibung

711003:

Befestigung	R x 2 Stk.
Schraube	M8 x 8 Stk.
Unterlegscheibe	M8 x 8 Stk.
Mutter	M8 x 8 Stk.
Gewicht ca.	3,9 kg



Empfohlen für die Kasten

Smart-box 1100 114549

Qualität

Die **Smart-box**-Kasten wurden aus Materialien der höchsten Qualität hergestellt. Ihre optimale Ladekapazität hängt u.a. von der eingesetzten Befestigungsart. Wir empfehlen originelle Stabilo-Befestigung zu benutzen. Die R-Befestigungsschenkel wurde verzinkt.