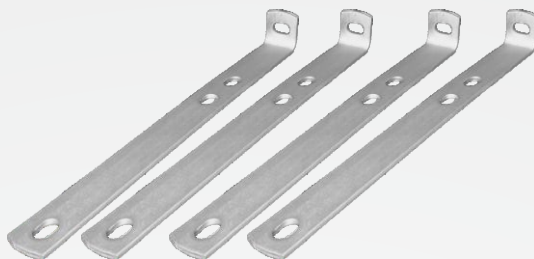


**Dicke (mm):** 5  
**Gewicht (kg) ca:** 1,8  
**Breite (mm):** 30  
**Zusammensetzung:** verzinkter Stahl



**Verpacken:** Stretchfolie  
**Menge pro Palette:** lose

### Standardsatz

L-Befestigung  
M8-Schraube verzinkt  
M8-Unterlegscheibe  
M8-Mutter selbstkonternt



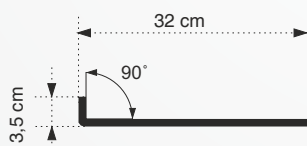
### Befestigungsart



### Satzbeschreibung

710005:

Befestigung	L	x 4 Stk.
Schraube	M8	x 8 Stk.
Unterlegscheibe	M8	x 8 Stk.
Mutter	M8	x 8 Stk.
Gewicht ca.		1,8 kg



### Empfohlen für die Kästen

Stabilo®- box 500	504035
Slick - box 500-3	532530
Slick - box 750	753430

### Qualität

Die **Stabilo®-box**-Kästen und **Slick-box**-Kästen wurden aus Materialien der höchsten Qualität hergestellt. Ihre optimale Ladekapazität hängt u.a. von der eingesetzten Befestigungsart. Wir empfehlen originelle Stabilo-Befestigung zu benutzen. Die L-Befestigungsschenkel wurde verzinkt.